

# QUICKVUE<sup>®</sup>

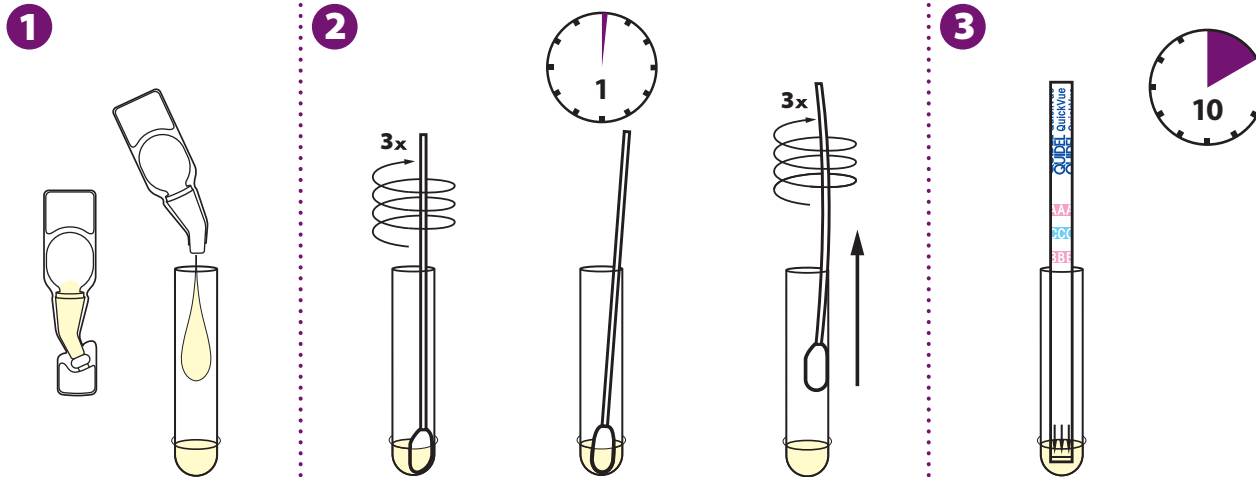
Influenza A+B TEST

## NASAL/NASOPHARYNGEAL SWAB PROCEDURE

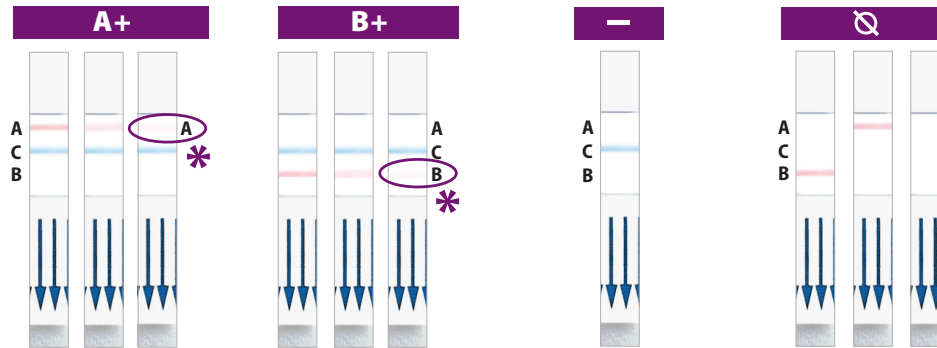
(See reverse for Nasal Wash/Nasal Aspirate)

## PROCEDIMIENTO CON TORUNDA NASAL O NASOFARÍNGEA

(Véase al reverso el procedimiento de lavado/aspiración nasal)



### RESULTS ■ RESULTADOS



A = Influenza A Test Line  
C = Control Line  
B = Influenza B Test Line

A = Línea de prueba de la gripe A  
C = Línea de control  
B = Línea de prueba de la gripe B

\* **Look closely! This is a positive result.** Even if you see a very faint, pink Test Line and a blue Control Line, you must report the results as **POSITIVE**. The positive test line is usually very prominent, but test line intensity can vary.

\* **Mire con atención. Esto es un resultado positivo.** Incluso si observa una línea de prueba rosa apenas visible y una línea de control azul, el resultado se considerará como **POSITIVO**. La línea de prueba positiva suele destacar, pero la intensidad de la línea de prueba puede cambiar.



Consult Instructions for Use  
Consulte las instrucciones de uso



Quidel Corporation  
San Diego, CA 92121 USA

**QUIDEL<sup>®</sup>**

1072003 (08/09)

# QUICKVUE<sup>®</sup>

Influenza A+B TEST

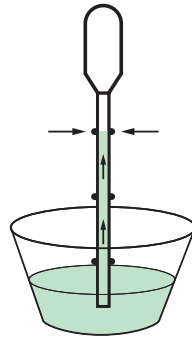
## NASAL WASH / ASPIRATE PROCEDURE

(See reverse for Nasal / Nasopharyngeal Swab)

## PROCEDIMIENTO DE LAVADO/ASPIRACIÓN NASAL

(Véase al reverso el procedimiento con torunda nasal/nasofaríngea)

1



2

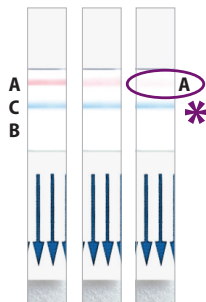


3

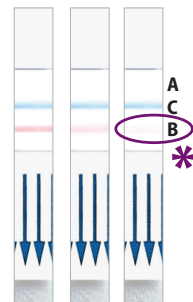


### RESULTS ■ RESULTADOS

A+



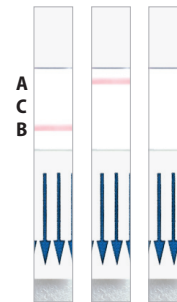
B+



-



∅



A = Influenza A Test Line  
C = Control Line  
B = Influenza B Test Line

A = Línea de prueba de la gripe A  
C = Línea de control  
B = Línea de prueba de la gripe B

\* **Look closely! This is a positive result.** Even if you see a very faint, pink Test Line and a blue Control Line, you must report the results as **POSITIVE**. The positive test line is usually very prominent, but test line intensity can vary.

\* **Mire con atención. Esto es un resultado positivo.** Incluso si observa una línea de prueba rosa apenas visible y una línea de control azul, el resultado se considerará como **POSITIVO**. La línea de prueba positiva suele destacar, pero la intensidad de la línea de prueba puede cambiar.



Consult Instructions for Use  
Consulte las instrucciones de uso